

Zapraszamy

do prezentacji swoich prac w Kafejce na Pankow.

Tutaj co dzień pracujemy, organizujemy warsztaty i spotkania.

Czujemy się zawsze bardzo miło, kiedy w naszą codzienność wkracza czyjaś twórczość.

Możemy z nią obcować i dzielić się wraz z licznymi gośćmi przychodzącymi na różne wydarzenia.

Ekspozycja:

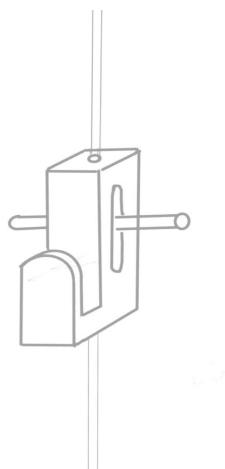
-dwie jasne (neutralne tło) przeciwległe ściany o wymiarach:

h: 350, b: 470cm, wyposażone w szynowy system zawieszenia

-oświetlenie wystawowe (patrz: rys. niżej)

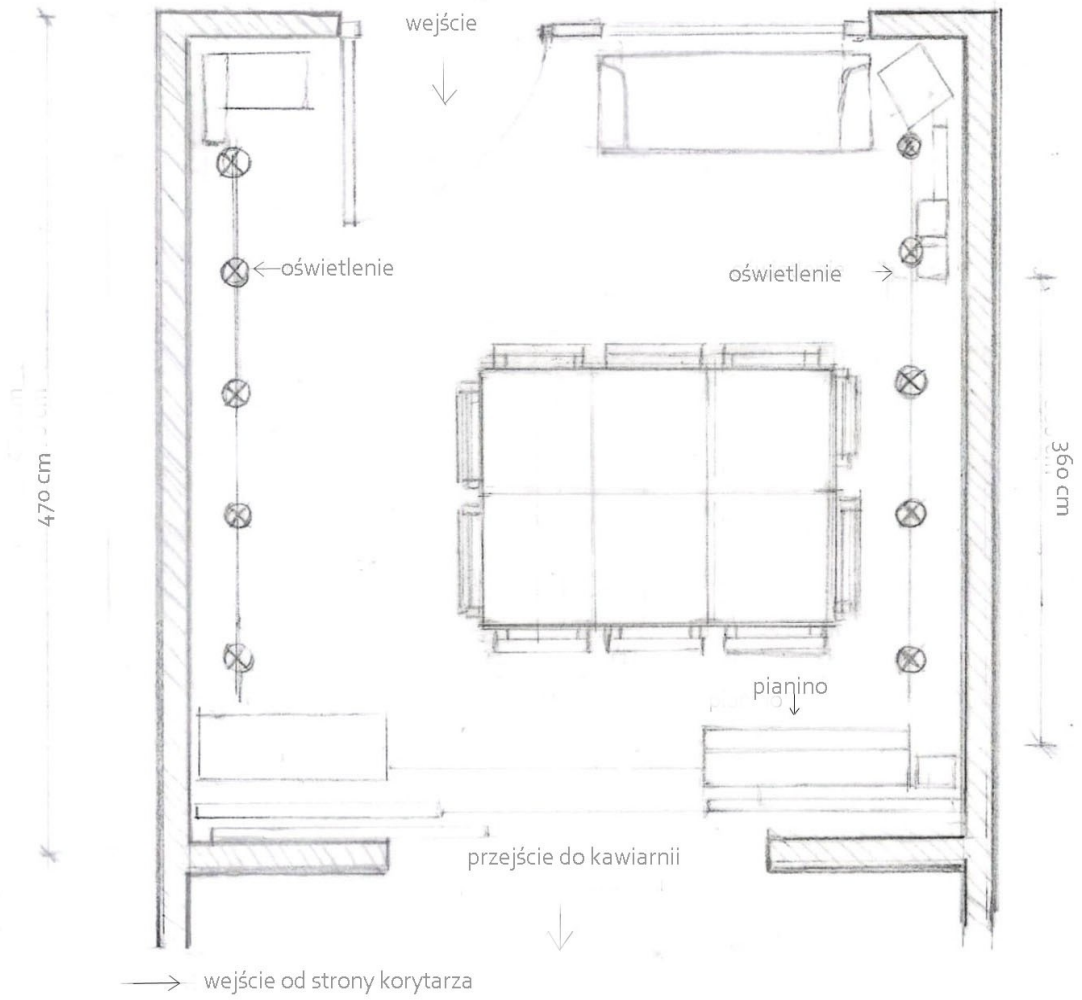
Twórczość

artystów profesjonalnych jak i samorodnych jest mile widziana. Średni okres trwania wystawy to trzy miesiące. Oprócz pokazu prac istnieje możliwość projekcji (posiadamy rzutnik) oraz koncertu/gry na pianinie.



System zawieszenia składa się z żyłek i haczyków umocowanych na szynie

SprachCafé Polnisch, Schulze Str 1, 13187, wejście od strony ogródka



wejście

Invitation

to present your work at the SprachCafé na Pankow.

Here we work every day, organise workshops and meetings.

We always feel very nice when someone's work enters our everyday life.

We can interact with it and share it together with the many guests who come to the various events.

Exposure:

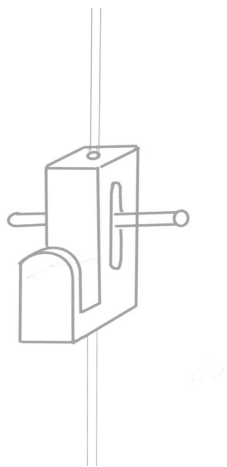
-two bright (neutral background) opposite walls with dimensions:

h: 350, b: 470 cm, equipped with a rail suspension system

-exhibition lighting (see illustration below)

Works

professional as well as self-made artists are welcome. The average duration of the exhibition is three months. In addition to the display of works, there is the possibility of projection (we have an overhead projector) and concert/piano playing.



The suspension system consists of lines and hooks fixed to the rail

SprachCafé Polnisch, Schulze Str 1, 13187 Berlin, entrance from the garden

